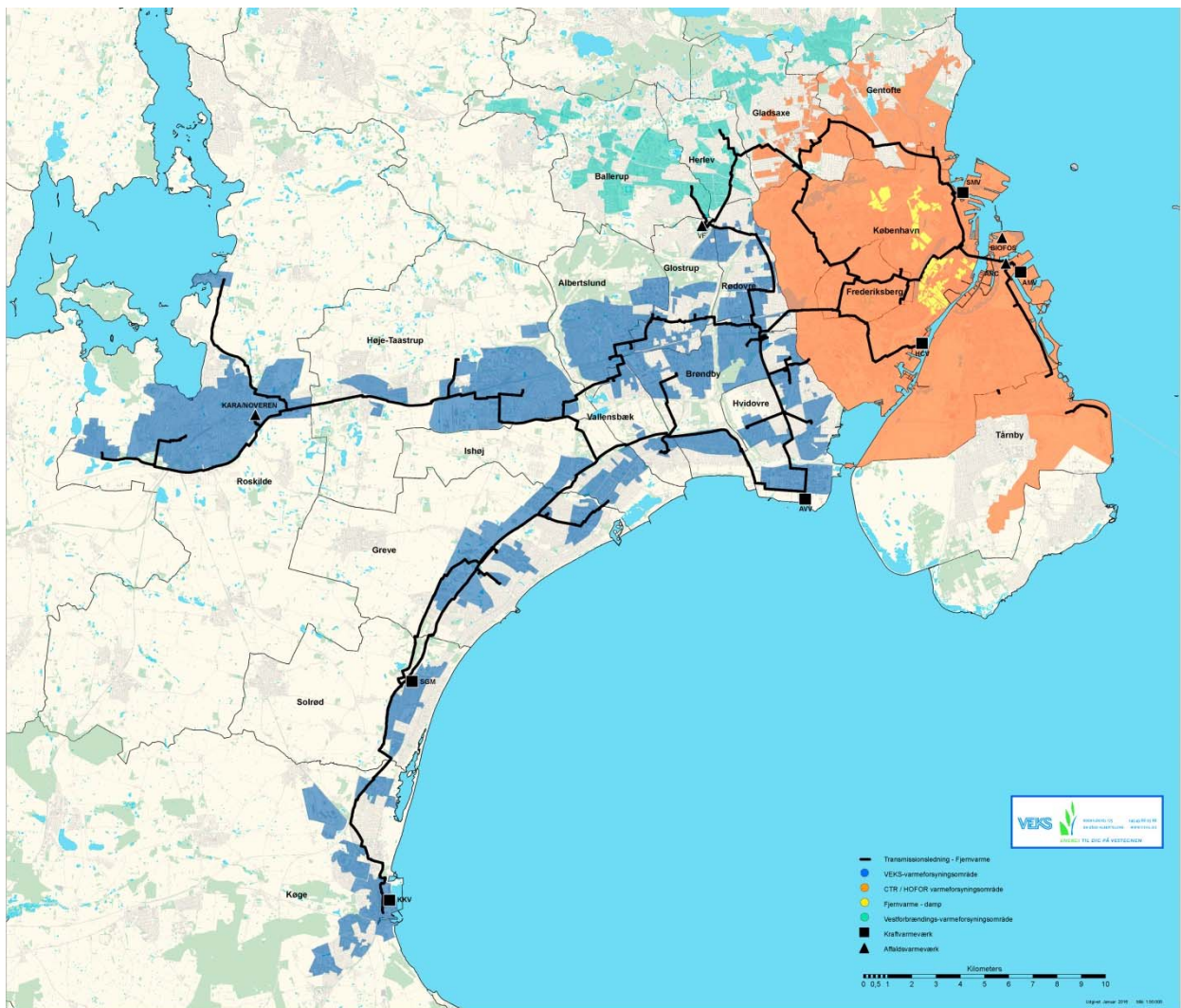


Miljødeklaration 2016 for fjernvarme i Hovedstadsområdet



Udarbejdet af Fjernvarme Miljønetværk Hovedstaden, april 2017



Miljødeklaration 2016 for fjernvarme i Hovedstadsområdet

Miljødeklarationen for fjernvarme udarbejdes af *Fjernvarme Miljønetværk Hovedstaden* som udgøres af fjernvarmeselskaberne CTR, VEKS og HOFOR. Derudover opgøres også fjernvarmens CO₂ neutrale andel og brændselsfordeling.

Deklarationen for 2016 er beregnet ud fra en 200 % virkningsgrad for kraftvarme, dvs. varme der er produceret sammen med el på kraftværkerne. Deklarationen bør benyttes i sammenhæng med miljødeklarationen for el, der er beregnet efter samme princip. Derfor er Energinet.dk's miljødeklaration efter 200 % varmevirkningsgrad også vist i tabellerne nedenfor. Miljødeklarationen for el kan desuden ses på Energinet.dk's hjemmeside, hvor den opgøres ud fra flere forskellige fordelingsmetoder mellem el og varme.

Deklarationen for fjernvarme i tabellen nedenfor viser et gennemsnit for emissionerne for en slutbruger i Hovedstadsområdet. Bagerst i dette notat kan deklarerationer for de enkelte kommuner i Hovedstadsområdet ses. I disse deklarerationer er der taget hensyn til lokale forskelle i form af nettab og el-forbrug til distribution.

Miljødeklarationer Gennemsnit til kunder	Fjernvarme Opgjort pr. GJ		Fjernvarme Opgjort pr. kWh		El Opgjort pr. kWh	
Emissioner til luft						
CO ₂ (Kuldioxid - drivhusgas)	kg/GJ	26	g/kWh	93	g/kWh	297
CH ₄ (Metan - drivhusgas)	g/GJ	3	mg/kWh	10	mg/kWh	126
N ₂ O (Lattergas - drivhusgas)	g/GJ	1	mg/kWh	2	mg/kWh	4
Drivhusgasser i alt (CO ₂ -ækvivalenter)	kg/GJ	26	g/kWh	94	g/kWh	301
SO ₂ (Svovldioxid)	g/GJ	3	mg/kWh	12	mg/kWh	53
NO _x (Kvælstofilter)	g/GJ	27	mg/kWh	96	mg/kWh	232
CO (Kulilte)	g/GJ	28	mg/kWh	102	mg/kWh	168
NMVOG (Uforbrændte kulbrinter)	g/GJ	2	mg/kWh	6	mg/kWh	21
Partikler	g/GJ	2	mg/kWh	8	mg/kWh	11
Brændsler						
Kul	kg/GJ	5	g/kWh	18	g/kWh	93
Fuelolie	kg/GJ	0	g/kWh	0	g/kWh	2
Gasolie	kg/GJ	0	g/kWh	1	g/kWh	0
Naturgas	kg/GJ	3	g/kWh	11	g/kWh	14
Træpiller	kg/GJ	12	g/kWh		g/kWh	36
Flis	kg/GJ	3	g/kWh		g/kWh	0
Halm	kg/GJ	1	g/kWh	4	g/kWh	36
Biolie	kg/GJ	0	g/kWh	0	g/kWh	0
Biogas	kg/GJ	0	g/kWh	0	g/kWh	0
Affald	kg/GJ	12	g/kWh	42	g/kWh	65

Kommentarer til miljødeklarationen 2016

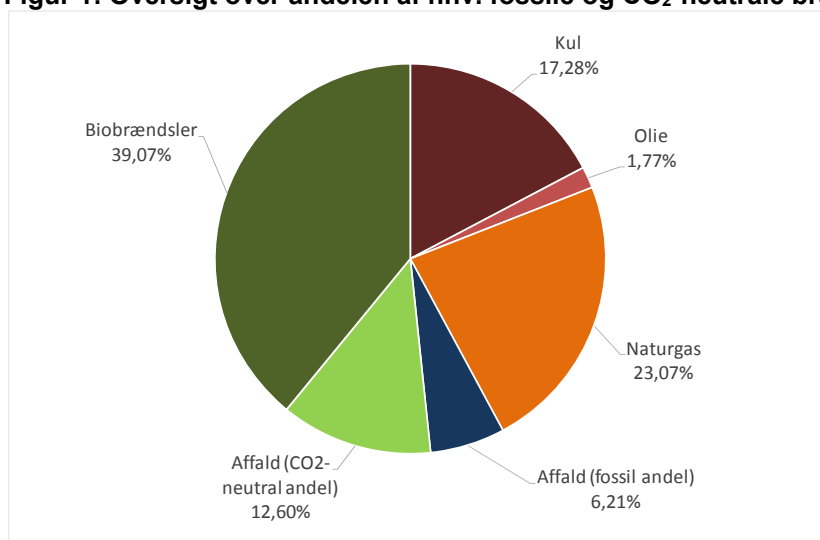
CO₂ deklarationen for en slutbruger af fjernvarme i Hovedstadsområdet i 2016 er på 94 g CO₂/kWh og er faldet en anelse ca. 4 % i forhold til året før.

Ændringen i fjernvarmeproduktionen i forhold til 2015 omhandler især, at en større andel af fjernvarmeproduktionen i 2016 var baseret på naturgas, flis og træpiller, som bl.a. har erstattet kul, der har en større udledning af miljøemissioner sammenlignet med naturgas, mens biobrændsler regnes for CO₂-neutrale. Dette mindsker samlet set CO₂-udledningen pr. kWh.

At deklarationen ikke er faldet yderligere, skyldes et lidt større nettab i transmissionsnettet, og at Energinet.dk's deklARATION for el, som var meget lav i 2015, og er steget igen i 2016, som følge af mindre vindkraft og udlandsimport samt mere national elproduktion på kul og naturgas. Endelig er den CO₂-neutrale andel af affaldet faldet, som følge af, at der er brændt mindre biomasse af sekundær kvalitet (f.eks. park og vej affald) i 2016.

Miljødeklarationen for SO₂ og NO_x er ligeledes faldet en anelse pga. det lavere kulforbrug. Brændslerne til fjernvarmeproduktionen kan opdeles i CO₂-neutrale brændsler og fossile brændsler. Brændselsfordelingen fremgår af nedenstående diagram.

Figur 1: Oversigt over andelen af hhv. fossile og CO₂-neutrale brændsler 2016

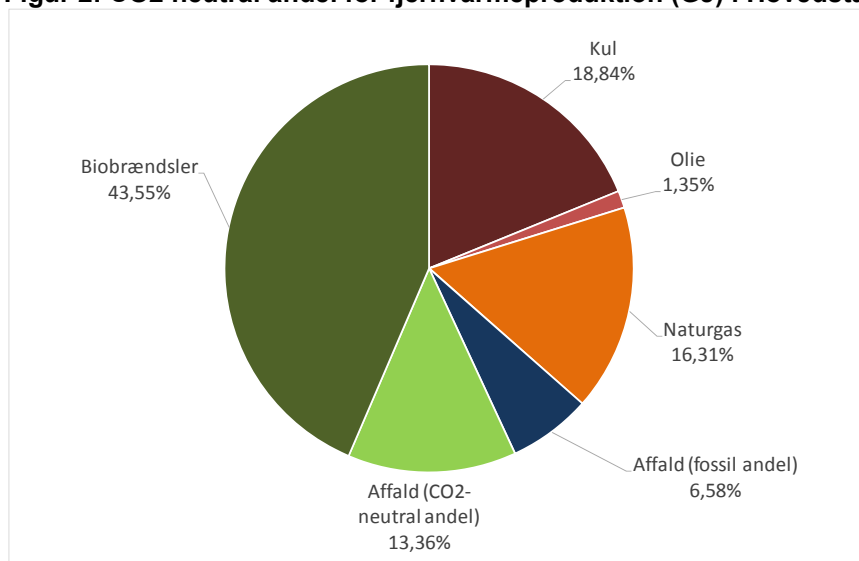


Brændselsfordelingen for fjernvarmeproduktionen 2016 viser, at den samlede CO₂-neutrale andel (biobrændsler + organisk affald) er på 52%, hvilket er stort set uændret i forhold til 2015.

Andelen af biobrændsler er steget lidt (5%) i forhold til forrige år. Det samme gælder forbruget af naturgas (2% stigning), mens andelen af kul er faldet (3%) og affald (5%) – det gælder også den CO₂-neutrale andel af affald. Når miljødeklarationen alligevel er faldet, selv om den samlede CO₂-neutrale andel er stort set uændret i forhold til 2015, skyldes det, at naturgas har en lavere CO₂-udledning end kul.

Fra og med 2016 vil den CO₂ neutrale andel også blive opgjort som andel af fjernvarmeproduktionen (energi output, GJ) og ikke kun på baggrund af brændsler som ovenfor (energi input, GJ). Dette gøres af hensyn til sammenlignelighed mellem el og varmeproduktionen i Danmark, da elforsyningsens CO₂-neutrale andel beregnes på basis af leveret produktion, eftersom kilder som vind, atomkraft og sol ikke kan opgøres som brændsler.

Beregnes fjernvarmens CO₂-neutrale andel på baggrund af fjernvarmeproduktion i stedet for brændsler til produktion fås en CO₂-neutral andel på 56%, som fremgår af diagrammet nedenfor.

Figur 2: CO₂ neutral andel for fjernvarmeproduktion (GJ) i Hovedstadsområdet, 2016

Af hensyn til den historiske udvikling vil den CO₂ neutrale andel også fortsat blive angivet som brændselsandel (GJ).

Når den CO₂-neutrale andel opgøres på baggrund af leveret produktion af værker, øges den CO₂-neutrale andel lidt i forhold til, når den baseres på brændsler. Det skyldes den høje virkningsgrad på kraftvarmeverkerne, som betyder, at der produceres mere energi, end der forbrændes. Uanset metode til opgørelse af den CO₂-neutrale andel, vil miljødeklarationen og dermed den faktiske udledning af CO₂ i absolutte tal være den samme.

Yderligere information om datagrundlag, metode og historisk udvikling i deklarationen

Hvis der ønskes en større indsigt i beregningen af miljødeklarationen, kan der rekvireres et baggrundsnotat fra miljønetværket, der beskriver datagrundlag, beregningsmetoder og kvalitetssikring: ”*Metodegrundlag for miljødeklaration for fjernvarme*”. Hvis der ønskes større indsigt i udviklingen af deklarationen fra 1990 og frem, kan der rekvireres et baggrundsnotat fra miljønetværket, der beskriver udviklingen og metodeændringer over tid mv.: ”*Udviklingen i Miljødeklaration for fjernvarme 1990-2015*”.

Deklaration for kommuner i Hovedstadsområdet

På de følgende side findes miljødeklarationer for fjernvarmetransmission og gennemsnitsdeklarationen for fjernvarmedistribution i Hovedstadsområdet samt deklarerationer for de enkelte kommuner, hvor der tages højde for de lokale nettab og elforbrug til distribution.

Miljødeklarationer Fra transmission til selskaber	Fjernvarme Opgjort pr. GJ		Fjernvarme Opgjort pr. kWh		EI Opgjort pr. kWh	
Emissioner til luft						
CO ₂ (Kuldioxid - drivhusgas)	kg/GJ	22	g/kWh	80	g/kWh	297
CH ₄ (Metan - drivhusgas)	g/GJ	2	mg/kWh	8	mg/kWh	126
N ₂ O (Lattergas - drivhusgas)	g/GJ	1	mg/kWh	2	mg/kWh	4
Drivhusgasser i alt (CO ₂ -ækvivalenter)	kg/GJ	22	g/kWh	81	g/kWh	301
SO ₂ (Svovldioxid)	g/GJ	3	mg/kWh	10	mg/kWh	53
NO _x (Kvælstofilter)	g/GJ	23	mg/kWh	83	mg/kWh	232
CO (Kulilte)	g/GJ	25	mg/kWh	88	mg/kWh	168
NMVOG (Uforbrændte kulbrinter)	g/GJ	2	mg/kWh	5	mg/kWh	21
Partikler	g/GJ	2	mg/kWh	7	mg/kWh	11
Brændsler						
Kul	kg/GJ	4	g/kWh	15	g/kWh	93
Fuelolie	kg/GJ	0	g/kWh	0	g/kWh	2
Gasolie	kg/GJ	0	g/kWh	1	g/kWh	0
Naturgas	kg/GJ	3	g/kWh	10	g/kWh	14
Træpiller	kg/GJ	11	g/kWh	38	g/kWh	36
Flis	kg/GJ	2	g/kWh	8	g/kWh	0
Halm	kg/GJ	1	g/kWh	3	g/kWh	36
Biolie	kg/GJ	0	g/kWh	0	g/kWh	0
Biogas	kg/GJ	0	g/kWh	0	g/kWh	0
Affald	kg/GJ	10	g/kWh	36	g/kWh	65

Miljødeklarationer Gennemsnit til kunder	Fjernvarme Opgjort pr. GJ		Fjernvarme Opgjort pr. kWh		EI Opgjort pr. kWh	
Emissioner til luft						
CO ₂ (Kuldioxid - drivhusgas)	kg/GJ	26	g/kWh	93	g/kWh	297
CH ₄ (Metan - drivhusgas)	g/GJ	3	mg/kWh	10	mg/kWh	126
N ₂ O (Lattergas - drivhusgas)	g/GJ	1	mg/kWh	2	mg/kWh	4
Drivhusgasser i alt (CO ₂ -ækvivalenter)	kg/GJ	26	g/kWh	94	g/kWh	301
SO ₂ (Svovldioxid)	g/GJ	3	mg/kWh	12	mg/kWh	53
NO _x (Kvælstofilter)	g/GJ	27	mg/kWh	96	mg/kWh	232
CO (Kulilte)	g/GJ	28	mg/kWh	102	mg/kWh	168
NMVOG (Uforbrændte kulbrinter)	g/GJ	2	mg/kWh	6	mg/kWh	21
Partikler	g/GJ	2	mg/kWh	8	mg/kWh	11
Brændsler						
Kul	kg/GJ	5	g/kWh	18	g/kWh	93
Fuelolie	kg/GJ	0	g/kWh	0	g/kWh	2
Gasolie	kg/GJ	0	g/kWh	1	g/kWh	0
Naturgas	kg/GJ	3	g/kWh	11	g/kWh	14
Træpiller	kg/GJ	12	g/kWh		g/kWh	36
Flis	kg/GJ	3	g/kWh		g/kWh	0
Halm	kg/GJ	1	g/kWh	4	g/kWh	36
Biolie	kg/GJ	0	g/kWh	0	g/kWh	0
Biogas	kg/GJ	0	g/kWh	0	g/kWh	0
Affald	kg/GJ	12	g/kWh	42	g/kWh	65

Miljødeklarationer København	Fjernvarme Opgjort pr. GJ		Fjernvarme Opgjort pr. kWh		EI Opgjort pr. kWh	
Emissioner til luft						
CO ₂ (Kuldioxid - drivhusgas)	kg/GJ	26	g/kWh	95	g/kWh	297
CH ₄ (Metan - drivhusgas)	g/GJ	3	mg/kWh	10	mg/kWh	126
N ₂ O (Lattergas - drivhusgas)	g/GJ	1	mg/kWh	2	mg/kWh	4
Drivhusgasser i alt (CO ₂ -ækvivalenter)	kg/GJ	27	g/kWh	95	g/kWh	301
SO ₂ (Svovldioxid)	g/GJ	3	mg/kWh	12	mg/kWh	53
NO _x (Kvælstofilter)	g/GJ	27	mg/kWh	98	mg/kWh	232
CO (Kulilte)	g/GJ	29	mg/kWh	104	mg/kWh	168
NMVOG (Uforbrændte kulbrinter)	g/GJ	2	mg/kWh	6	mg/kWh	21
Partikler	g/GJ	2	mg/kWh	8	mg/kWh	11
Brændsler						
Kul	kg/GJ	5	g/kWh	18	g/kWh	93
Fuelolie	kg/GJ	0	g/kWh	0	g/kWh	2
Gasolie	kg/GJ	0	g/kWh	1	g/kWh	0
Naturgas	kg/GJ	3	g/kWh	11	g/kWh	14
Træpiller	kg/GJ	12	g/kWh		g/kWh	36
Flis	kg/GJ	3	g/kWh		g/kWh	0
Halm	kg/GJ	1	g/kWh	4	g/kWh	36
Biolie	kg/GJ	0	g/kWh	0	g/kWh	0
Biogas	kg/GJ	0	g/kWh	0	g/kWh	0
Affald	kg/GJ	12	g/kWh	43	g/kWh	65
Miljødeklarationer Frederiksberg						
Emissioner til luft						
CO ₂ (Kuldioxid - drivhusgas)	kg/GJ	24	g/kWh	88	g/kWh	297
CH ₄ (Metan - drivhusgas)	g/GJ	2	mg/kWh	9	mg/kWh	126
N ₂ O (Lattergas - drivhusgas)	g/GJ	1	mg/kWh	2	mg/kWh	4
Drivhusgasser i alt (CO ₂ -ækvivalenter)	kg/GJ	25	g/kWh	88	g/kWh	301
SO ₂ (Svovldioxid)	g/GJ	3	mg/kWh	11	mg/kWh	53
NO _x (Kvælstofilter)	g/GJ	25	mg/kWh	91	mg/kWh	232
CO (Kulilte)	g/GJ	27	mg/kWh	96	mg/kWh	168
NMVOG (Uforbrændte kulbrinter)	g/GJ	2	mg/kWh	6	mg/kWh	21
Partikler	g/GJ	2	mg/kWh	7	mg/kWh	11
Brændsler						
Kul	kg/GJ	5	g/kWh	17	g/kWh	93
Fuelolie	kg/GJ	0	g/kWh	0	g/kWh	2
Gasolie	kg/GJ	0	g/kWh	1	g/kWh	0
Naturgas	kg/GJ	3	g/kWh	11	g/kWh	14
Træpiller	kg/GJ	11	g/kWh		g/kWh	36
Flis	kg/GJ	2	g/kWh		g/kWh	0
Halm	kg/GJ	1	g/kWh	4	g/kWh	36
Biolie	kg/GJ	0	g/kWh	0	g/kWh	0
Biogas	kg/GJ	0	g/kWh	0	g/kWh	0
Affald	kg/GJ	11	g/kWh	40	g/kWh	65

Miljødeklarationer Gentofte	Fjernvarme Opgjort pr. GJ		Fjernvarme Opgjort pr. kWh		EI Opgjort pr. kWh	
Emissioner til luft						
CO ₂ (Kuldioxid - drivhusgas)	kg/GJ	25	g/kWh	90	g/kWh	297
CH ₄ (Metan - drivhusgas)	g/GJ	2	mg/kWh	9	mg/kWh	126
N ₂ O (Lattergas - drivhusgas)	g/GJ	1	mg/kWh	2	mg/kWh	4
Drivhusgasser i alt (CO ₂ -ækvivalenter)	kg/GJ	25	g/kWh	91	g/kWh	301
SO ₂ (Svovldioxid)	g/GJ	3	mg/kWh	12	mg/kWh	53
NO _x (Kvælstofilter)	g/GJ	26	mg/kWh	93	mg/kWh	232
CO (Kulilte)	g/GJ	27	mg/kWh	99	mg/kWh	168
NMVOG (Uforbrændte kulbrinter)	g/GJ	2	mg/kWh	6	mg/kWh	21
Partikler	g/GJ	2	mg/kWh	7	mg/kWh	11
Brændsler						
Kul	kg/GJ	5	g/kWh	17	g/kWh	93
Fuelolie	kg/GJ	0	g/kWh	0	g/kWh	2
Gasolie	kg/GJ	0	g/kWh	1	g/kWh	0
Naturgas	kg/GJ	3	g/kWh	11	g/kWh	14
Træpiller	kg/GJ	12	g/kWh		g/kWh	36
Flis	kg/GJ	3	g/kWh		g/kWh	0
Halm	kg/GJ	1	g/kWh	4	g/kWh	36
Biolie	kg/GJ	0	g/kWh	0	g/kWh	0
Biogas	kg/GJ	0	g/kWh	0	g/kWh	0
Affald	kg/GJ	11	g/kWh	41	g/kWh	65
Miljødeklarationer Gladsaxe						
Emissioner til luft						
CO ₂ (Kuldioxid - drivhusgas)	kg/GJ	24	g/kWh	85	g/kWh	297
CH ₄ (Metan - drivhusgas)	g/GJ	2	mg/kWh	8	mg/kWh	126
N ₂ O (Lattergas - drivhusgas)	g/GJ	1	mg/kWh	2	mg/kWh	4
Drivhusgasser i alt (CO ₂ -ækvivalenter)	kg/GJ	24	g/kWh	86	g/kWh	301
SO ₂ (Svovldioxid)	g/GJ	3	mg/kWh	11	mg/kWh	53
NO _x (Kvælstofilter)	g/GJ	25	mg/kWh	88	mg/kWh	232
CO (Kulilte)	g/GJ	26	mg/kWh	94	mg/kWh	168
NMVOG (Uforbrændte kulbrinter)	g/GJ	2	mg/kWh	6	mg/kWh	21
Partikler	g/GJ	2	mg/kWh	7	mg/kWh	11
Brændsler						
Kul	kg/GJ	0	g/kWh	0	g/kWh	93
Fuelolie	kg/GJ	5	g/kWh	16	g/kWh	2
Gasolie	kg/GJ	0	g/kWh	0	g/kWh	0
Naturgas	kg/GJ	0	g/kWh	1	g/kWh	14
Træpiller	kg/GJ	3	g/kWh		g/kWh	36
Flis	kg/GJ	11	g/kWh		g/kWh	0
Halm	kg/GJ	2	g/kWh	9	g/kWh	36
Biolie	kg/GJ	1	g/kWh	4	g/kWh	0
Biogas	kg/GJ	0	g/kWh	0	g/kWh	0
Affald	kg/GJ	0	g/kWh	0	g/kWh	65

Miljødeklarationer Tårnby	Fjernvarme Opgjort pr. GJ		Fjernvarme Opgjort pr. kWh		EI Opgjort pr. kWh	
Emissioner til luft						
CO ₂ (Kuldioxid - drivhusgas)	kg/GJ	23	g/kWh	83	g/kWh	297
CH ₄ (Metan - drivhusgas)	g/GJ	2	mg/kWh	8	mg/kWh	126
N ₂ O (Lattergas - drivhusgas)	g/GJ	1	mg/kWh	2	mg/kWh	4
Drivhusgasser i alt (CO ₂ -ækvivalenter)	kg/GJ	23	g/kWh	84	g/kWh	301
SO ₂ (Svovldioxid)	g/GJ	3	mg/kWh	11	mg/kWh	53
NO _x (Kvælstofilter)	g/GJ	24	mg/kWh	86	mg/kWh	232
CO (Kulilte)	g/GJ	25	mg/kWh	92	mg/kWh	168
NMVOG (Uforbrændte kulbrinter)	g/GJ	2	mg/kWh	6	mg/kWh	21
Partikler	g/GJ	2	mg/kWh	7	mg/kWh	11
Brændsler						
Kul	kg/GJ	4	g/kWh	16	g/kWh	93
Fuelolie	kg/GJ	0	g/kWh	0	g/kWh	2
Gasolie	kg/GJ	0	g/kWh	1	g/kWh	0
Naturgas	kg/GJ	3	g/kWh	10	g/kWh	14
Træpiller	kg/GJ	11	g/kWh		g/kWh	36
Flis	kg/GJ	2	g/kWh		g/kWh	0
Halm	kg/GJ	1	g/kWh	4	g/kWh	36
Biolie	kg/GJ	0	g/kWh	0	g/kWh	0
Biogas	kg/GJ	0	g/kWh	0	g/kWh	0
Affald	kg/GJ	11	g/kWh	38	g/kWh	65
Miljødeklarationer Albertslund						
Emissioner til luft						
CO ₂ (Kuldioxid - drivhusgas)	kg/GJ	27	g/kWh	98	g/kWh	297
CH ₄ (Metan - drivhusgas)	g/GJ	3	mg/kWh	10	mg/kWh	126
N ₂ O (Lattergas - drivhusgas)	g/GJ	1	mg/kWh	2	mg/kWh	4
Drivhusgasser i alt (CO ₂ -ækvivalenter)	kg/GJ	27	g/kWh	99	g/kWh	301
SO ₂ (Svovldioxid)	g/GJ	4	mg/kWh	13	mg/kWh	53
NO _x (Kvælstofilter)	g/GJ	28	mg/kWh	101	mg/kWh	232
CO (Kulilte)	g/GJ	30	mg/kWh	107	mg/kWh	168
NMVOG (Uforbrændte kulbrinter)	g/GJ	2	mg/kWh	7	mg/kWh	21
Partikler	g/GJ	2	mg/kWh	8	mg/kWh	11
Brændsler						
Kul	kg/GJ	5	g/kWh	19	g/kWh	93
Fuelolie	kg/GJ	0	g/kWh	0	g/kWh	2
Gasolie	kg/GJ	0	g/kWh	1	g/kWh	0
Naturgas	kg/GJ	3	g/kWh	12	g/kWh	14
Træpiller	kg/GJ	13	g/kWh		g/kWh	36
Flis	kg/GJ	3	g/kWh		g/kWh	0
Halm	kg/GJ	1	g/kWh	4	g/kWh	36
Biolie	kg/GJ	0	g/kWh	0	g/kWh	0
Biogas	kg/GJ	0	g/kWh	0	g/kWh	0
Affald	kg/GJ	12	g/kWh	44	g/kWh	65

Miljødeklarationer Brøndby	Fjernvarme Opgjort pr. GJ		Fjernvarme Opgjort pr. kWh		EI Opgjort pr. kWh	
Emissioner til luft						
CO ₂ (Kuldioxid - drivhusgas)	kg/GJ	30	g/kWh	107	g/kWh	297
CH ₄ (Metan - drivhusgas)	g/GJ	3	mg/kWh	11	mg/kWh	126
N ₂ O (Lattergas - drivhusgas)	g/GJ	1	mg/kWh	2	mg/kWh	4
Drivhusgasser i alt (CO ₂ -ækvivalenter)	kg/GJ	30	g/kWh	108	g/kWh	301
SO ₂ (Svovldioxid)	g/GJ	4	mg/kWh	14	mg/kWh	53
NO _x (Kvælstofilter)	g/GJ	31	mg/kWh	111	mg/kWh	232
CO (Kulilte)	g/GJ	33	mg/kWh	118	mg/kWh	168
NMVOG (Uforbrændte kulbrinter)	g/GJ	2	mg/kWh	7	mg/kWh	21
Partikler	g/GJ	2	mg/kWh	9	mg/kWh	11
Brændsler						
Kul	kg/GJ	6	g/kWh	21	g/kWh	93
Fuelolie	kg/GJ	0	g/kWh	0	g/kWh	2
Gasolie	kg/GJ	0	g/kWh	1	g/kWh	0
Naturgas	kg/GJ	4	g/kWh	13	g/kWh	14
Træpiller	kg/GJ	14	g/kWh		g/kWh	36
Flis	kg/GJ	3	g/kWh		g/kWh	0
Halm	kg/GJ	1	g/kWh	5	g/kWh	36
Biolie	kg/GJ	0	g/kWh	0	g/kWh	0
Biogas	kg/GJ	0	g/kWh	0	g/kWh	0
Affald	kg/GJ	13	g/kWh	48	g/kWh	65
Miljødeklarationer Glostrup						
Emissioner til luft						
CO ₂ (Kuldioxid - drivhusgas)	kg/GJ	27	g/kWh	96	g/kWh	297
CH ₄ (Metan - drivhusgas)	g/GJ	3	mg/kWh	10	mg/kWh	126
N ₂ O (Lattergas - drivhusgas)	g/GJ	1	mg/kWh	2	mg/kWh	4
Drivhusgasser i alt (CO ₂ -ækvivalenter)	kg/GJ	27	g/kWh	96	g/kWh	301
SO ₂ (Svovldioxid)	g/GJ	3	mg/kWh	13	mg/kWh	53
NO _x (Kvælstofilter)	g/GJ	27	mg/kWh	98	mg/kWh	232
CO (Kulilte)	g/GJ	29	mg/kWh	104	mg/kWh	168
NMVOG (Uforbrændte kulbrinter)	g/GJ	2	mg/kWh	7	mg/kWh	21
Partikler	g/GJ	2	mg/kWh	8	mg/kWh	11
Brændsler						
Kul	kg/GJ	5	g/kWh	19	g/kWh	93
Fuelolie	kg/GJ	0	g/kWh	0	g/kWh	2
Gasolie	kg/GJ	0	g/kWh	1	g/kWh	0
Naturgas	kg/GJ	3	g/kWh	11	g/kWh	14
Træpiller	kg/GJ	12	g/kWh		g/kWh	36
Flis	kg/GJ	3	g/kWh		g/kWh	0
Halm	kg/GJ	1	g/kWh	4	g/kWh	36
Biolie	kg/GJ	0	g/kWh	0	g/kWh	0
Biogas	kg/GJ	0	g/kWh	0	g/kWh	0
Affald	kg/GJ	12	g/kWh	43	g/kWh	65

Miljødeklarationer Greve	Fjernvarme Opgjort pr. GJ		Fjernvarme Opgjort pr. kWh		EI Opgjort pr. kWh	
Emissioner til luft						
CO ₂ (Kuldioxid - drivhusgas)	kg/GJ	23	g/kWh	82	g/kWh	297
CH ₄ (Metan - drivhusgas)	g/GJ	2	mg/kWh	8	mg/kWh	126
N ₂ O (Lattergas - drivhusgas)	g/GJ	1	mg/kWh	2	mg/kWh	4
Drivhusgasser i alt (CO ₂ -ækvivalenter)	kg/GJ	23	g/kWh	82	g/kWh	301
SO ₂ (Svovldioxid)	g/GJ	3	mg/kWh	11	mg/kWh	53
NO _x (Kvælstofilter)	g/GJ	23	mg/kWh	84	mg/kWh	232
CO (Kulilte)	g/GJ	25	mg/kWh	90	mg/kWh	168
NMVOG (Uforbrændte kulbrinter)	g/GJ	2	mg/kWh	6	mg/kWh	21
Partikler	g/GJ	2	mg/kWh	7	mg/kWh	11
Brændsler						
Kul	kg/GJ	4	g/kWh	16	g/kWh	93
Fuelolie	kg/GJ	0	g/kWh	0	g/kWh	2
Gasolie	kg/GJ	0	g/kWh	1	g/kWh	0
Naturgas	kg/GJ	3	g/kWh	10	g/kWh	14
Træpiller	kg/GJ	11	g/kWh		g/kWh	36
Flis	kg/GJ	2	g/kWh		g/kWh	0
Halm	kg/GJ	1	g/kWh	4	g/kWh	36
Biolie	kg/GJ	0	g/kWh	0	g/kWh	0
Biogas	kg/GJ	0	g/kWh	0	g/kWh	0
Affald	kg/GJ	10	g/kWh	37	g/kWh	65
Miljødeklarationer Hvidovre						
Emissioner til luft						
CO ₂ (Kuldioxid - drivhusgas)	kg/GJ	23	g/kWh	84	g/kWh	297
CH ₄ (Metan - drivhusgas)	g/GJ	2	mg/kWh	8	mg/kWh	126
N ₂ O (Lattergas - drivhusgas)	g/GJ	1	mg/kWh	2	mg/kWh	4
Drivhusgasser i alt (CO ₂ -ækvivalenter)	kg/GJ	24	g/kWh	85	g/kWh	301
SO ₂ (Svovldioxid)	g/GJ	3	mg/kWh	11	mg/kWh	53
NO _x (Kvælstofilter)	g/GJ	24	mg/kWh	87	mg/kWh	232
CO (Kulilte)	g/GJ	26	mg/kWh	92	mg/kWh	168
NMVOG (Uforbrændte kulbrinter)	g/GJ	2	mg/kWh	6	mg/kWh	21
Partikler	g/GJ	2	mg/kWh	7	mg/kWh	11
Brændsler						
Kul	kg/GJ	4	g/kWh	16	g/kWh	93
Fuelolie	kg/GJ	0	g/kWh	0	g/kWh	2
Gasolie	kg/GJ	0	g/kWh	1	g/kWh	0
Naturgas	kg/GJ	3	g/kWh	10	g/kWh	14
Træpiller	kg/GJ	11	g/kWh		g/kWh	36
Flis	kg/GJ	2	g/kWh		g/kWh	0
Halm	kg/GJ	1	g/kWh	4	g/kWh	36
Biolie	kg/GJ	0	g/kWh	0	g/kWh	0
Biogas	kg/GJ	0	g/kWh	0	g/kWh	0
Affald	kg/GJ	11	g/kWh	38	g/kWh	65

Miljødeklarationer Høje Taastrup	Fjernvarme Opgjort pr. GJ		Fjernvarme Opgjort pr. kWh		EI Opgjort pr. kWh	
Emissioner til luft						
CO ₂ (Kuldioxid - drivhusgas)	kg/GJ	26	g/kWh	94	g/kWh	297
CH ₄ (Metan - drivhusgas)	g/GJ	3	mg/kWh	10	mg/kWh	126
N ₂ O (Lattergas - drivhusgas)	g/GJ	1	mg/kWh	2	mg/kWh	4
Drivhusgasser i alt (CO ₂ -ækvivalenter)	kg/GJ	26	g/kWh	95	g/kWh	301
SO ₂ (Svovldioxid)	g/GJ	3	mg/kWh	12	mg/kWh	53
NO _x (Kvælstofilter)	g/GJ	27	mg/kWh	97	mg/kWh	232
CO (Kulilte)	g/GJ	29	mg/kWh	103	mg/kWh	168
NMVOG (Uforbrændte kulbrinter)	g/GJ	2	mg/kWh	6	mg/kWh	21
Partikler	g/GJ	2	mg/kWh	8	mg/kWh	11
Brændsler						
Kul	kg/GJ	5	g/kWh	18	g/kWh	93
Fuelolie	kg/GJ	0	g/kWh	0	g/kWh	2
Gasolie	kg/GJ	0	g/kWh	1	g/kWh	0
Naturgas	kg/GJ	3	g/kWh	11	g/kWh	14
Træpiller	kg/GJ	12	g/kWh		g/kWh	36
Flis	kg/GJ	3	g/kWh		g/kWh	0
Halm	kg/GJ	1	g/kWh	4	g/kWh	36
Biolie	kg/GJ	0	g/kWh	0	g/kWh	0
Biogas	kg/GJ	0	g/kWh	0	g/kWh	0
Affald	kg/GJ	12	g/kWh	42	g/kWh	65
Miljødeklarationer Ishøj						
Emissioner til luft						
CO ₂ (Kuldioxid - drivhusgas)	kg/GJ	25	g/kWh	90	g/kWh	297
CH ₄ (Metan - drivhusgas)	g/GJ	3	mg/kWh	10	mg/kWh	126
N ₂ O (Lattergas - drivhusgas)	g/GJ	1	mg/kWh	2	mg/kWh	4
Drivhusgasser i alt (CO ₂ -ækvivalenter)	kg/GJ	25	g/kWh	91	g/kWh	301
SO ₂ (Svovldioxid)	g/GJ	3	mg/kWh	12	mg/kWh	53
NO _x (Kvælstofilter)	g/GJ	26	mg/kWh	92	mg/kWh	232
CO (Kulilte)	g/GJ	27	mg/kWh	98	mg/kWh	168
NMVOG (Uforbrændte kulbrinter)	g/GJ	2	mg/kWh	6	mg/kWh	21
Partikler	g/GJ	2	mg/kWh	7	mg/kWh	11
Brændsler						
Kul	kg/GJ	5	g/kWh	18	g/kWh	93
Fuelolie	kg/GJ	0	g/kWh	0	g/kWh	2
Gasolie	kg/GJ	0	g/kWh	1	g/kWh	0
Naturgas	kg/GJ	3	g/kWh	11	g/kWh	14
Træpiller	kg/GJ	12	g/kWh		g/kWh	36
Flis	kg/GJ	2	g/kWh		g/kWh	0
Halm	kg/GJ	1	g/kWh	4	g/kWh	36
Biolie	kg/GJ	0	g/kWh	0	g/kWh	0
Biogas	kg/GJ	0	g/kWh	0	g/kWh	0
Affald	kg/GJ	11	g/kWh	40	g/kWh	65

Miljødeklarationer Køge	Fjernvarme Opgjort pr. GJ		Fjernvarme Opgjort pr. kWh		EI Opgjort pr. kWh	
Emissioner til luft						
CO ₂ (Kuldioxid - drivhusgas)	kg/GJ	24	g/kWh	88	g/kWh	297
CH ₄ (Metan - drivhusgas)	g/GJ	2	mg/kWh	9	mg/kWh	126
N ₂ O (Lattergas - drivhusgas)	g/GJ	1	mg/kWh	2	mg/kWh	4
Drivhusgasser i alt (CO ₂ -ækvivalenter)	kg/GJ	25	g/kWh	89	g/kWh	301
SO ₂ (Svovldioxid)	g/GJ	3	mg/kWh	11	mg/kWh	53
NO _x (Kvælstofilter)	g/GJ	25	mg/kWh	91	mg/kWh	232
CO (Kulilte)	g/GJ	27	mg/kWh	97	mg/kWh	168
NMVOG (Uforbrændte kulbrinter)	g/GJ	2	mg/kWh	6	mg/kWh	21
Partikler	g/GJ	2	mg/kWh	7	mg/kWh	11
Brændsler						
Kul	kg/GJ	5	g/kWh	17	g/kWh	93
Fuelolie	kg/GJ	0	g/kWh	0	g/kWh	2
Gasolie	kg/GJ	0	g/kWh	1	g/kWh	0
Naturgas	kg/GJ	3	g/kWh	11	g/kWh	14
Træpiller	kg/GJ	11	g/kWh		g/kWh	36
Flis	kg/GJ	2	g/kWh		g/kWh	0
Halm	kg/GJ	1	g/kWh	4	g/kWh	36
Biolie	kg/GJ	0	g/kWh	0	g/kWh	0
Biogas	kg/GJ	0	g/kWh	0	g/kWh	0
Affald	kg/GJ	11	g/kWh	40	g/kWh	65

Miljødeklarationer Roskilde	Fjernvarme Opgjort pr. GJ		Fjernvarme Opgjort pr. kWh		EI Opgjort pr. kWh	
Emissioner til luft						
CO ₂ (Kuldioxid - drivhusgas)	kg/GJ	30	g/kWh	108	g/kWh	297
CH ₄ (Metan - drivhusgas)	g/GJ	3	mg/kWh	11	mg/kWh	126
N ₂ O (Lattergas - drivhusgas)	g/GJ	1	mg/kWh	2	mg/kWh	4
Drivhusgasser i alt (CO ₂ -ækvivalenter)	kg/GJ	30	g/kWh	109	g/kWh	301
SO ₂ (Svovldioxid)	g/GJ	4	mg/kWh	14	mg/kWh	53
NO _x (Kvælstofilter)	g/GJ	31	mg/kWh	111	mg/kWh	232
CO (Kulilte)	g/GJ	33	mg/kWh	118	mg/kWh	168
NMVOG (Uforbrændte kulbrinter)	g/GJ	2	mg/kWh	7	mg/kWh	21
Partikler	g/GJ	2	mg/kWh	9	mg/kWh	11
Brændsler						
Kul	kg/GJ	6	g/kWh	21	g/kWh	93
Fuelolie	kg/GJ	0	g/kWh	0	g/kWh	2
Gasolie	kg/GJ	0	g/kWh	1	g/kWh	0
Naturgas	kg/GJ	4	g/kWh	13	g/kWh	14
Træpiller	kg/GJ	14	g/kWh		g/kWh	36
Flis	kg/GJ	3	g/kWh		g/kWh	0
Halm	kg/GJ	1	g/kWh	5	g/kWh	36
Biolie	kg/GJ	0	g/kWh	0	g/kWh	0
Biogas	kg/GJ	0	g/kWh	0	g/kWh	0
Affald	kg/GJ	13	g/kWh	49	g/kWh	65

Miljødeklarationer Rødovre	Fjernvarme Opgjort pr. GJ		Fjernvarme Opgjort pr. kWh		EI Opgjort pr. kWh	
Emissioner til luft						
CO ₂ (Kuldioxid - drivhusgas)	kg/GJ	25	g/kWh	89	g/kWh	297
CH ₄ (Metan - drivhusgas)	g/GJ	3	mg/kWh	9	mg/kWh	126
N ₂ O (Lattergas - drivhusgas)	g/GJ	1	mg/kWh	2	mg/kWh	4
Drivhusgasser i alt (CO ₂ -ækvivalenter)	kg/GJ	25	g/kWh	90	g/kWh	301
SO ₂ (Svovldioxid)	g/GJ	3	mg/kWh	12	mg/kWh	53
NO _x (Kvælstofilter)	g/GJ	26	mg/kWh	92	mg/kWh	232
CO (Kulilte)	g/GJ	27	mg/kWh	98	mg/kWh	168
NMVOG (Uforbrændte kulbrinter)	g/GJ	2	mg/kWh	6	mg/kWh	21
Partikler	g/GJ	2	mg/kWh	7	mg/kWh	11
Brændsler						
Kul	kg/GJ	5	g/kWh	17	g/kWh	93
Fuelolie	kg/GJ	0	g/kWh	0	g/kWh	2
Gasolie	kg/GJ	0	g/kWh	1	g/kWh	0
Naturgas	kg/GJ	3	g/kWh	11	g/kWh	14
Træpiller	kg/GJ	12	g/kWh		g/kWh	36
Flis	kg/GJ	2	g/kWh		g/kWh	0
Halm	kg/GJ	1	g/kWh	4	g/kWh	36
Biolie	kg/GJ	0	g/kWh	0	g/kWh	0
Biogas	kg/GJ	0	g/kWh	0	g/kWh	0
Affald	kg/GJ	11	g/kWh	40	g/kWh	65
Miljødeklarationer Solrød						
Emissioner til luft						
CO ₂ (Kuldioxid - drivhusgas)	kg/GJ	27	g/kWh	96	g/kWh	297
CH ₄ (Metan - drivhusgas)	g/GJ	3	mg/kWh	10	mg/kWh	126
N ₂ O (Lattergas - drivhusgas)	g/GJ	1	mg/kWh	2	mg/kWh	4
Drivhusgasser i alt (CO ₂ -ækvivalenter)	kg/GJ	27	g/kWh	96	g/kWh	301
SO ₂ (Svovldioxid)	g/GJ	3	mg/kWh	12	mg/kWh	53
NO _x (Kvælstofilter)	g/GJ	27	mg/kWh	99	mg/kWh	232
CO (Kulilte)	g/GJ	29	mg/kWh	105	mg/kWh	168
NMVOG (Uforbrændte kulbrinter)	g/GJ	2	mg/kWh	7	mg/kWh	21
Partikler	g/GJ	2	mg/kWh	8	mg/kWh	11
Brændsler						
Kul	kg/GJ	5	g/kWh	19	g/kWh	93
Fuelolie	kg/GJ	0	g/kWh	0	g/kWh	2
Gasolie	kg/GJ	0	g/kWh	1	g/kWh	0
Naturgas	kg/GJ	3	g/kWh	11	g/kWh	14
Træpiller	kg/GJ	12	g/kWh		g/kWh	36
Flis	kg/GJ	3	g/kWh		g/kWh	0
Halm	kg/GJ	1	g/kWh	4	g/kWh	36
Biolie	kg/GJ	0	g/kWh	0	g/kWh	0
Biogas	kg/GJ	0	g/kWh	0	g/kWh	0
Affald	kg/GJ	12	g/kWh	43	g/kWh	65

Miljødeklarationer Vallensbæk	Fjernvarme Opgjort pr. GJ		Fjernvarme Opgjort pr. kWh		EI Opgjort pr. kWh	
Emissioner til luft						
CO ₂ (Kuldioxid - drivhusgas)	kg/GJ	26	g/kWh	93	g/kWh	297
CH ₄ (Metan - drivhusgas)	g/GJ	3	mg/kWh	9	mg/kWh	126
N ₂ O (Lattergas - drivhusgas)	g/GJ	1	mg/kWh	2	mg/kWh	4
Drivhusgasser i alt (CO ₂ -ækvivalenter)	kg/GJ	26	g/kWh	94	g/kWh	301
SO ₂ (Svovldioxid)	g/GJ	3	mg/kWh	12	mg/kWh	53
NO _x (Kvælstofilter)	g/GJ	27	mg/kWh	97	mg/kWh	232
CO (Kulilte)	g/GJ	29	mg/kWh	103	mg/kWh	168
NMVOC (Uforbrændte kulbrinter)	g/GJ	2	mg/kWh	6	mg/kWh	21
Partikler	g/GJ	2	mg/kWh	8	mg/kWh	11
Brændsler						
Kul	kg/GJ	5	g/kWh	18	g/kWh	93
Fuelolie	kg/GJ	0	g/kWh	0	g/kWh	2
Gasolie	kg/GJ	0	g/kWh	1	g/kWh	0
Naturgas	kg/GJ	3	g/kWh	11	g/kWh	14
Træpiller	kg/GJ	12	g/kWh		g/kWh	36
Flis	kg/GJ	3	g/kWh		g/kWh	0
Halm	kg/GJ	1	g/kWh	4	g/kWh	36
Bioolie	kg/GJ	0	g/kWh	0	g/kWh	0
Biogas	kg/GJ	0	g/kWh	0	g/kWh	0
Affald	kg/GJ	12	g/kWh	42	g/kWh	65